

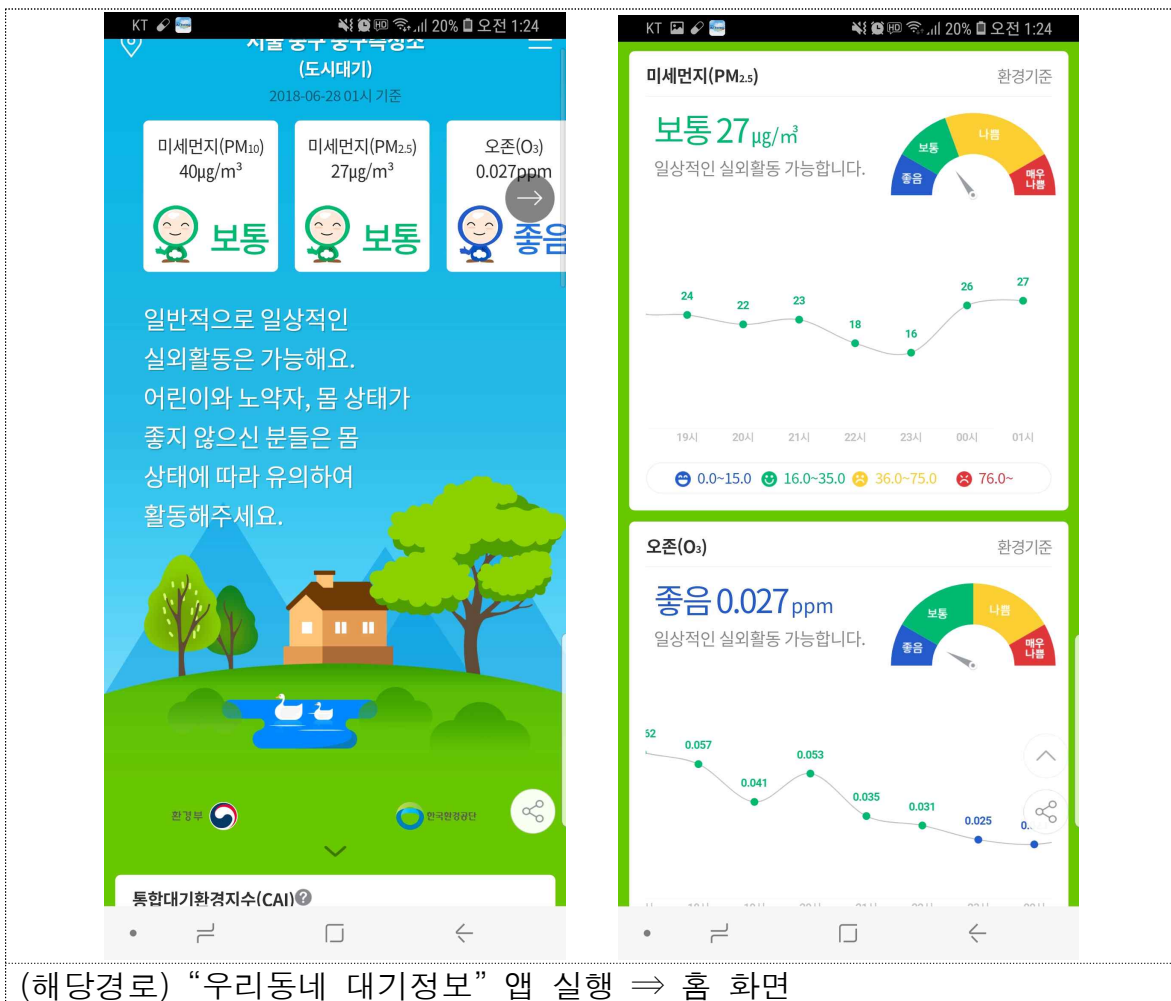
# 우리동네 대기정보 앱 주요기능

## 1. 시작화면(앱 실행시 초기화면)

- 최신 트렌드 및 사용자의 가독성 강화
  - 사용자 위치의 대기오염정보를 직관적으로 확인
  - 상세정보를 하단의 그래프 및 게이지 형식으로 제공
- 배경화면 변화(계절별 화면 변경, 나쁨 등급시 뿌연 애니메이션)를 통한 사용자 흥미 유발
- 비상저감조치, 주의보/경보 알림 기능(푸시, 팝업) 강화로 신속한 정보 제공

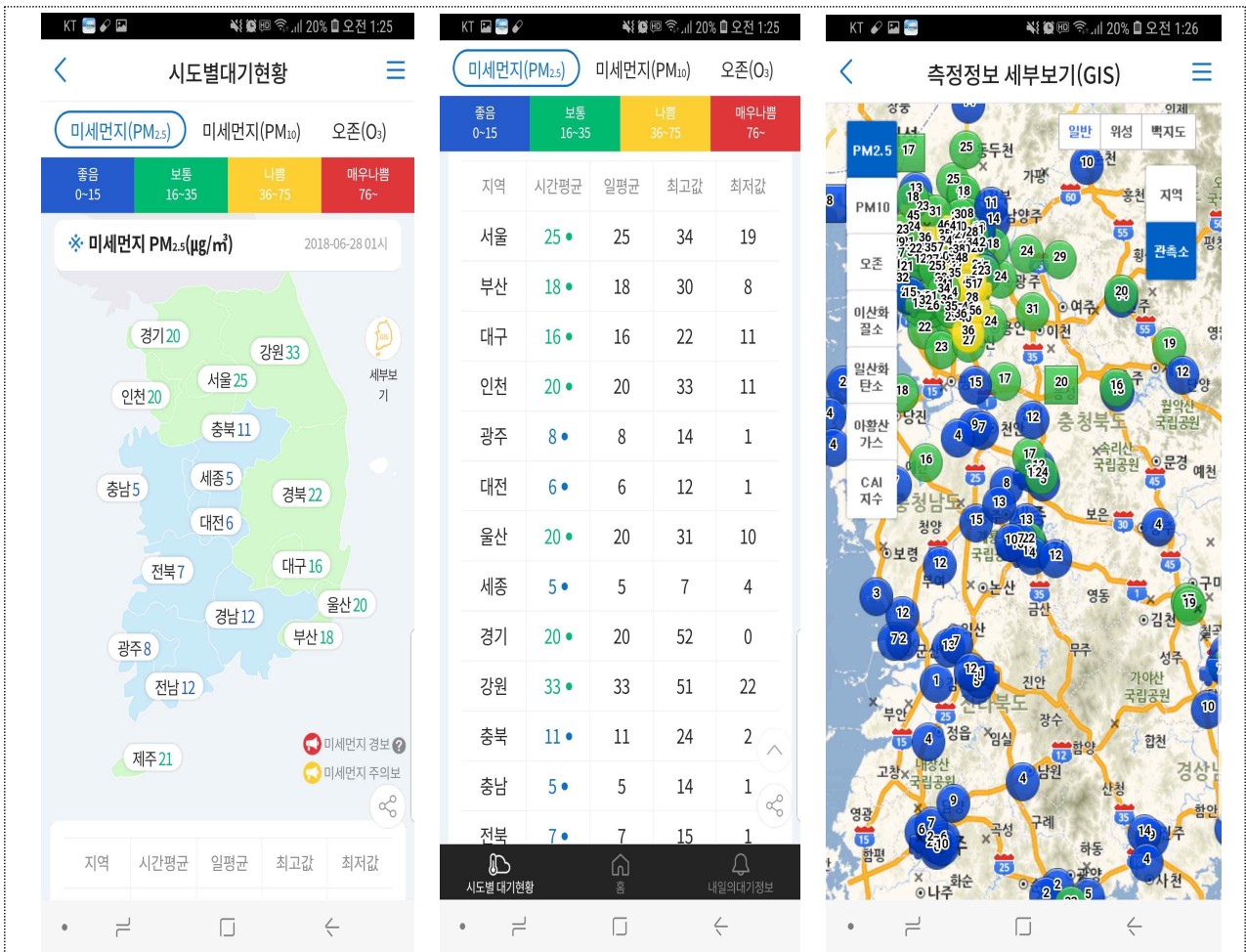


환경부, 한국환경공단



## 2. 시도별 대기현황 화면(홈바의 좌측 메뉴)

- 지역별 대기오염 측정정보 제공
    - 지역별, 일자별 대기오염정보 제공
    - 지역별 평균, 최고, 최저 농도 제공
    - 과거 대기오염정보 및 내일 예보 정보를 지역별 제공
  - GIS 기반에 세부 대기오염 정보 제공
    - 측정소별, 위치, 대기오염 측정농도 등 오염물질별 세부 대기오염 측정정보 제공
- ※ 통합대기환경지수(CAI), PM<sub>2.5</sub>, PM<sub>10</sub>, 오존, 이산화질소, 일산화탄소, 아황산가스



### 3. 내일의 대기정보 화면(홈바의 우측 메뉴)

- 지역별 대기오염 예보 정보 제공
  - 지도상에서 오늘, 내일, 모레 예보정보를 컬러 및 지역별 등급을 함께 표출하여 가독성 강화
  - 예측모델 결과를 시간대별로 확인 할 수 있도록 기능 개선



### 4. 기타 메뉴

- 대기질 주의보/경보 현황, 고농도 미세먼지 대응요령, 대기환경기준, 대기오염 배움터, 공지사항

### 5. 환경설정

- 현재위치 허용, 대기예보 알림 수신설정, 대기경보 알림 수신설정, 관심지역 알림 수신설정, 황사특보, 공지알림, 매너모드 설정