



2018년도 주요업무보고



도시철도건설본부
Urban Railroad Construction HQ

2017 추진성과

1. 도시철도 1호선 하양연장 기본 및 실시설계
2. 도시철도 1호선 서편연장 현물출자
3. 도시철도 2호선 사후평가 용역

1

도시철도 1호선 하양연장 기본 및 실시설계

◆ 국도 4호선 광역교통불편 해소 및 대구 ~ 경산 (하양)구간 교통망 확충을 통한 교통편의 제공으로 대구·경북 상생발전 도모

용역개요

(단위 : 천원)

구 분	개 요	계약금액	용역기간	용 역 사
1구간	· 시설분야 설계 (4.1km) · 시스템분야 기본설계 (8.7km)	3,600,200	'16. 9. 1 ~ '17.11.24	유 신 외 8개사
2구간	· 시설분야 설계 (4.6km)	3,102,781	'16. 9. 1 ~ '17.11.24	동부엔지니어링 외 5개사

※ 용역중지 : 2017. 11. 3.(중지사유 : 교통·환경영향평가 등 심의 및 협의기간 소요)

추진상황 [공정률 : 95%]

- 기본 및 실시설계 용역 착수 : '16. 9. 1.
- 용역 착수 보고회 : '16. 9. 9.
- 용역 추진 설명회(관계기관) : '16. 9. 22.
- 용역 중간 보고 : '16.12.16.
- 기본설계 자문회의 : '17. 2. 22.
- 시스템분야 기본설계 완료 : '17. 5. 31.
- 실시설계 자문회의 : '17. 8. 17.
- 설계VE 심의(市 건설산업과) : '17. 9~11월
- 건축경관심의 : '17.11.29.
- 교통영향평가서 제출(국토교통부) : '17.12.13.
- 환경영향평가서 제출(국토교통부→환경부) : '17.12.27.

◆ 도시철도 1호선 서편연장구간 건설로 형성된 자산을 도시철도 공사에 현물출자 함으로써 재산권과 운영권의 일원화

출자개요

- 출자 기준일 : 2016. 12. 31
- 출자대상
 - 도시철도 1호선 서편연장구간 건설로 형성된 자산
 - 도시철도 3호선 반환토지(칠곡차량기지 저류지 연접 토지)
- 출자자산 가액 : 2,468억원
 - 산정내역 : 건설공사비 + 행정관리비 + 이자비용
 - 출자 제외액 : 명곡교 철거 및 재가설, 도로 포장비

추진실적

- 출자자산 가액 산출 : '16.12~'17.3월
- 가액산출자료 통보(본부 → 공사) : '17. 3월
- 공인회계사 회계검증(공사) : '17. 4 ~ 5월
 - 보람회계법인 / 출자자산 가액의 산정
- 공인회계사 검증보고서 제출(공사 → 본부) : '17. 5월
- 현물출자계획 수립 및 출자안 市의회 제출 : '17. 5월
- 현물출자안 市의회 의결 : '17. 6월
- 현물출자자산 인계인수 완료(시장 → 사장) : '17. 7월
- 토지 소유권 등기 완료(본부 → 공사) : '17. 7월

◆ 공공건설사업 수행성과를 평가하고 향후 유사사업 추진 시 이를 활용하여 사업 효율성 제고

※ 근거법령 : 건설기술진흥법 제52조

용역개요

- 평가대상 : 2호선(L=32.33km, 정거장 29, 차량기지 1)
- 주요내용
 - 사업수행성과 평가 : 공사비 및 공사기간 비교 분석
 - 사업효율·파급효과 평가 : 수요 및 기대효과 비교분석, 문제점 및 개선방안, 주민 호응도 및 만족도 등
- 용역비 : 110백만원(시비)
- 용역기간 : 2016. 9 ~ 2017. 4월
- 용역업체 : (주)한도엔지니어링

추진실적

- 사후평가용역 추진계획 수립 : '15. 8월
- 용역 사전심의 : '15. 10월
- 일상감사 및 계약심사 : '16. 6월
- 사후평가 용역 착수 : '16. 9월
- 사후평가 용역 완료 : '17. 4월

평가결과

- 경제적 타당성평가 $B/C = 0.81$
- 이용자 통행 비용·시간 절감, 사회적 편익 증가, 지역경제 (사업체수/종사자수 증가, 주변 지가 상승)활성화 기

2018 추진계획

1. 도시철도 1호선 하양연장(안심~하양) 건설
2. 도시철도 1호선 하양연장 보상
3. 도시철도 1호선 하양연장 기공식
4. 도시철도 엑스코선 예타 신청
5. 도시철도 3호선 혁신도시연장 추진현황
6. 도시철도 2호선 죽전역 서편출입구 개설
7. 도시철도 편측정거장 출입구 개선방안 용역

시책방향

비전

안전하고 편리한 도시철도 건설

목표

- ◇ 도시철도 확장을 통한 지역균형 발전
- ◇ 도시철도 사각지대 해소로 시민이 행복한 도시 건설
- ◇ 도시공간 변화에 대응한 도시철도망 구축

중점과제

1호선 하양연장 건설

엑스코선 예타

죽전역 서편출입구 개설

편측정거장 출입구 개선

세부추진계획

- 기본 및 실시설계 완료
- 공사 발주 및 착공

- 예타 대상사업 신청
- 예타 조사 시행

- 실시설계용역 완료
- 공사 발주 및 착공

- 개선방안 용역 완료

1

도시철도 1호선 하양연장 [안심~하양] 건설

◆ 국도 4호선 광역교통불편 해소 및 대구~경산(하양)구간 교통망 확충을 통한 교통편의 제공으로 대구·경북 상생발전 도모

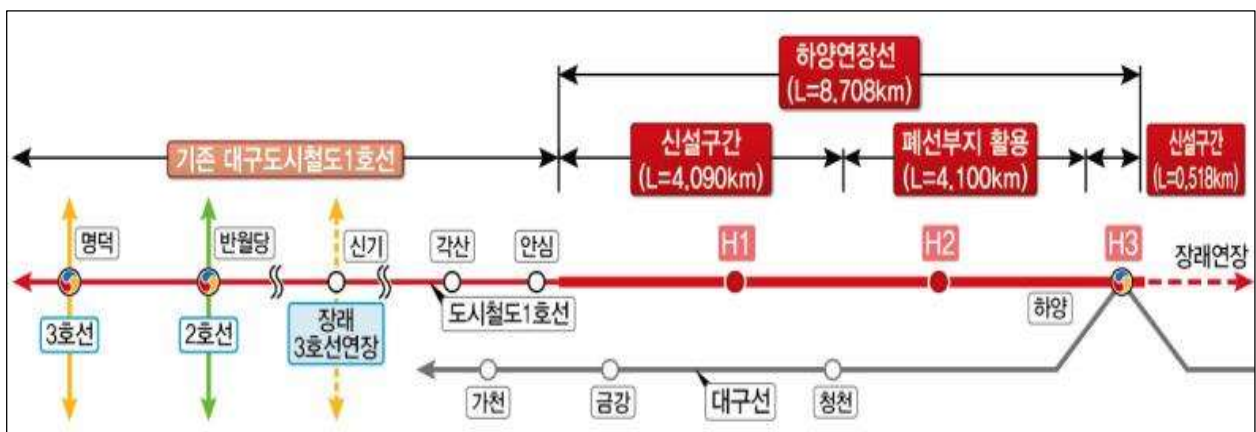
■ 사업개요

- 구 간 : 대구 안심역 ~ 경산 하양역
- 규 모 : L=8.7km (대구 1.9, 경북 6.8), 정거장 3개소
- 사업기간 : 2016 ~ 2021년
- 사 업 비 : 2,672억원 (국비 1,871, 지방비 801) ※국비 70%, 지방비 30%
(단위 : 억원)

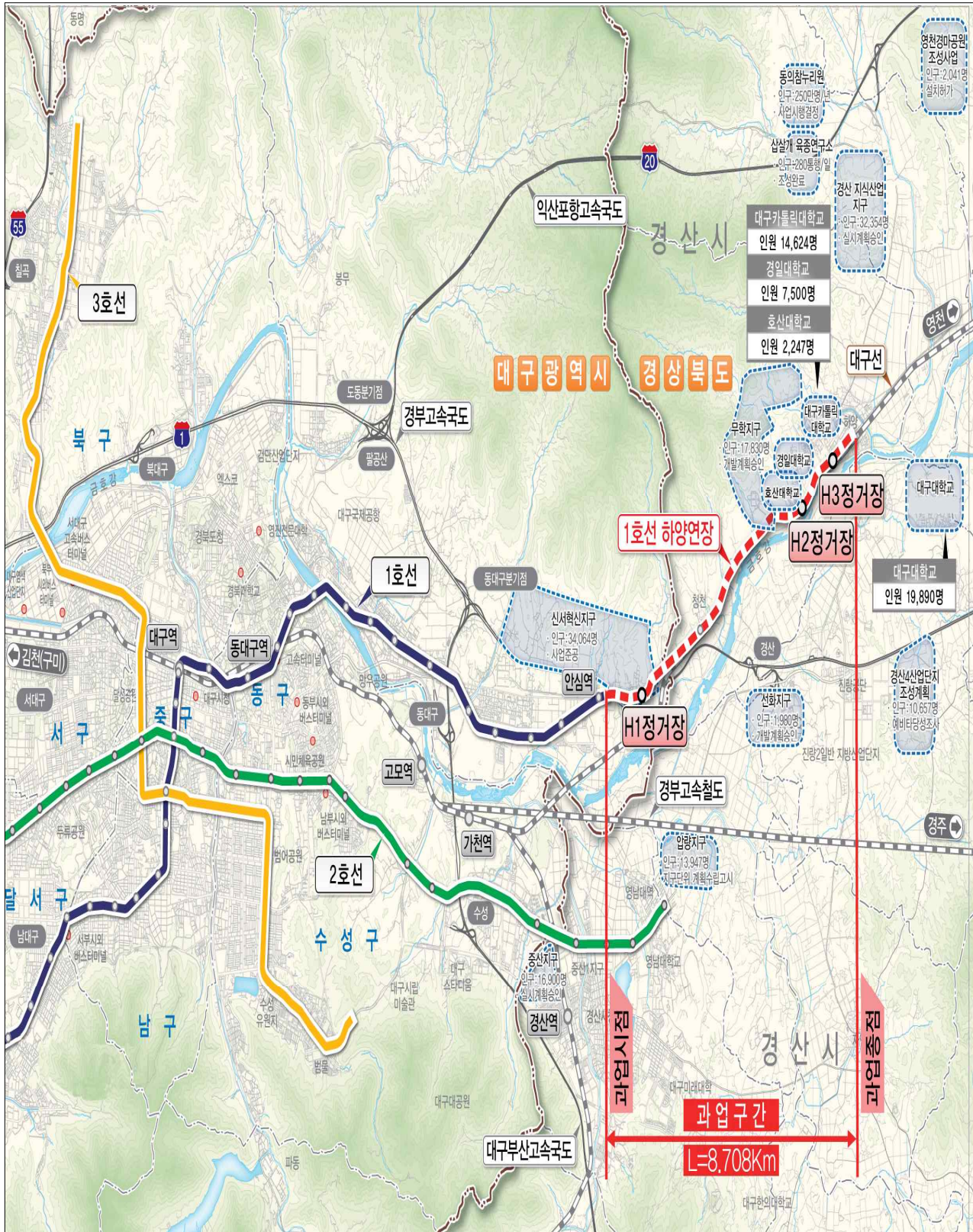
구 분	총사업비	기투자	2018년	향후투자
계	2,672	603	228	1,841
국 비	1,871	391	148	1,332
지방비	801	212	80	509

■ 추진계획

- 건설기술심의 (市 건설산업과) : '18. 2월
- 총사업비 협의 및 사업계획 승인 : '18. 2 ~ 6월
- 공사 발주 : '18. 상반기



1호선 하양연장 노선도



2

도시철도 1호선 하양연장 보상

◆ 도시철도 1호선 하양연장구간의 원활한 보상업무 추진으로
보상기간 단축 및 사업조기 착공 도모

■ 보상개요

- 사업구간 : 대구 안심 ~ 경산 하양 (L = 8.7km)
- 보상물량 : 962필지 (대구시 220, 경산시 742)
- 보상금액 : 273억원 정도
- 시기/주체 : 2018. 7월부터 / 대구시·경산시
- 보상대상 : 토지 및 지장물 (건물, 공장, 분묘, 농기구, 영농보상 등)

■ 보상절차



■ 향후계획

- 토지보상 열람공고 : '18. 7월
- 감정평가 의회 : '18. 8월
- 토지보상 협의 : '18. 10월

- ◆ 대구 ~ 경산(하양) 구간 광역교통망 확충으로 시·도민 교통편의 제공 및 대구·경북 상생발전 도모

■ 행사개요

- 일 시 / 장 소 : 2018. 9월 (예정) / 미 정 (추후 검토)
- 참 석 : 1,000명 정도
 - 중앙 및 지역 주요기관장, 국회의원, 지방의원, 인근대학 총장, 대구·경산 기관단체장, 시공사 대표, 시·도민 등
- 행사내용 : 식전행사 (15분), 본행사 (45분)
- 소요예산 : 220백만원 (대구시(50%), 경산시(50%))
- 주 관 : 도시철도건설본부 (경산시 협조)

— < 사 업 개 요 > —

- 구 간 : 대구 안심역 ~ 경산 하양역
- 규 모 : L = 8.7km (대구 1.9, 경북 6.8), 정거장 3개소
- 사업기간 : 2016 ~ 2021년
- 사 업 비 : 2,672억원 (국비 1,871(70%), 지방비 801(30%))

■ 향후계획

- 기본계획 수립 : '18. 6월
- 용역계획 수립 및 일상감사 : '18. 7월
- 입찰공고 및 제안서 접수 : '18. 7월
- 제안서 평가위원회 개최 및 행사대행사 선정 : '18. 8월
- 계약 체결 : '18. 8월

4

도시철도 엑스코선 예타 신청

- ◆ 엑스코 및 종합유통단지의 접근성 향상을 통한 지역 MICE산업 및 경제활성화 도모
- ◆ 주요 개발사업 지역인 이시아폴리스, 금호워터폴리스 등에 도시철도 네트워크를 연결함으로써 시민 교통편의 제공

사업개요

- 구 간 : 수성구민운동장역 ~ 엑스코 ~ 이시아폴리스
- 규 모 : L=12.4km, 정거장 13개소
- 사 업 비 : 7,169억원(국비 4,301, 시비 2,868)
- 사업기간 : 2018 ~ 2027년

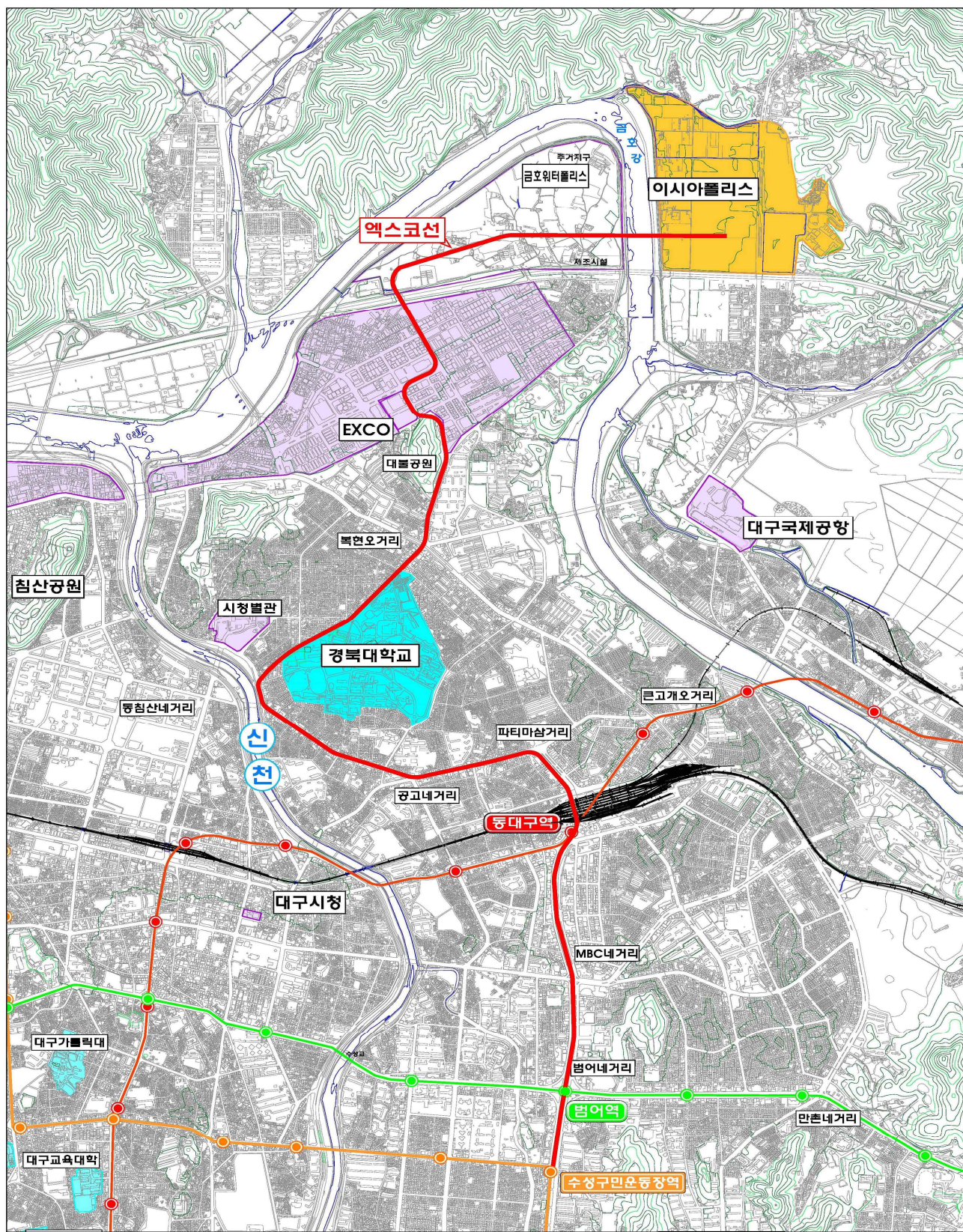
추진상황

- 주민 공청회 : '15. 12. 16.
- 시의회 의견청취 : '16. 2. 25.
- 중장기 도시철도망 구축계획 승인신청(대구시 → 국토부) : '16. 6. 30.
- 경제성향상 방안 연구 용역(대구경북연구원) : '17. 6~12월
- 예비타당성조사 대상사업 신청 : '17. 11. 24.

향후계획

- 예비타당성조사 대상사업 선정 : '18. 3월
- 예비타당성조사(기재부) : '18. 4.~12월

엑스코션 노선도



- ◆ 도시철도 3호선을 대규모 개발지구 및 다중이용시설과 연결함으로써 대중교통체계 개선
- ◆ 도시철도 사각지대에 놓여 있는 주민들의 불편해소 및 다중이용시설 이용객들의 접근성 및 편의성 제고

■ 사업개요

- 구 간 : 범물동(용지역) ~ 대구스타디움 ~ 혁신도시
- 규 모 : L=13.0km, 정거장 9개소
- 사 업 비 : 4,918억원(국비 2,951, 시비 1,967)
- 사업기간 : 2016 ~ 2025년

■ 추진상황

- 예비타당성조사 대상사업 선정 : '15. 12월
- 예비타당성조사 용역 착수 및 현장조사(KDI) : '16. 1월
- 예타조사 1차 점검회의 : '16. 8월
- 1차 점검에 따른 검토의견서 제출 : '16. 10월
- 기재부, KDI, 대구시 실무회의 : '17. 3월
- 기재부, 국토부, KDI, 대구시 B/C 제고 및 재기획 협의 : '17. 12월

■ 향후계획

- 롯데몰, 대구대공원 개발계획의 수요반영 및 도시철도 3호선 이용객 증가추세를 감안해 경제성을 확보하는 최적(안)을 모색하여 재기획

6

도시철도 2호선 죽전역 서편출입구 개설

- ◆ 2005년 2호선 개통 당시 지하공간개발 계획과 중복되어 서편출입구를 미개설하였으나 급속한 도시화로 개설에 대한 필요성 대두
- ◆ 지역주민과 시의회의 요구사항을 반영 죽전네거리 서편출입구 신설을 통한 주민편의 제공 및 도시철도 이용 활성화에 기여

■ 사업개요

- 위 치 : 달서구 죽전네거리 일원
- 규 모 : 출입구 2개소(연장 155m, 폭 6~8m, E/L 및 E/S 각2개소)
- 사 업 비 : 155억원(시비)
- 사업기간 : 2016. 5. ~ 2020. 4월

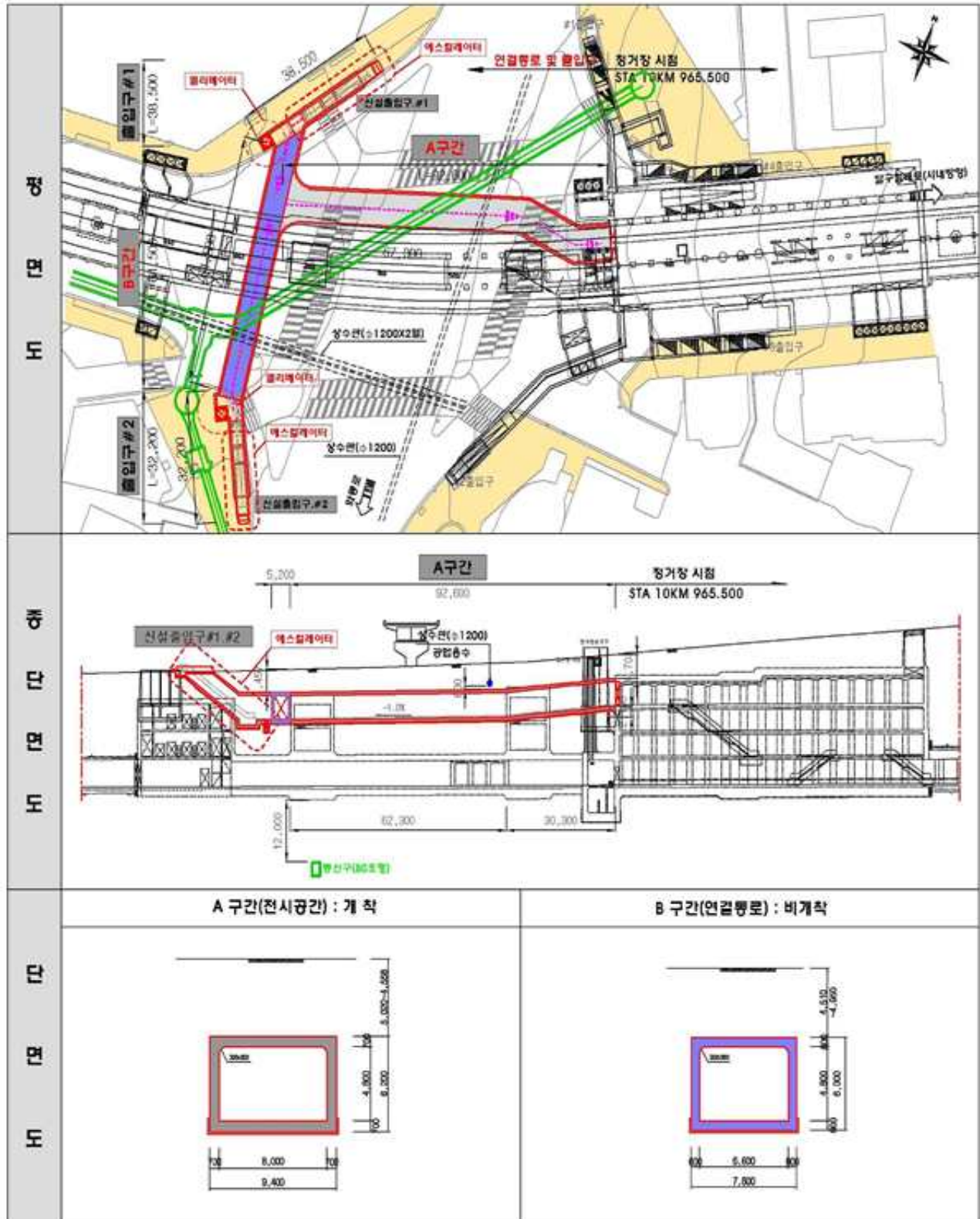
■ 추진상황

- 죽전역 서편출입구 공사계획 확정 : '15. 12. 7.
- 실시설계용역 착수 : '16. 5. 30.
- 전시공간설치 계획수립 및 전문가 자문 : '17. 1. 12.
- 교통소통대책 심의(수정의결) : '17. 3. 30.
- 비개착공법 선정위원회 개최 및 선정 : '17. 4. 4.
- 설계자문회의 : '17. 5. 22.
- 설계경제성 검토(VE) : '17. 7. 21.
- 비개착공법선정위원회 개최(재선정) : '17. 12. 8.
- 지방건설기술심의 : '18. 1. 10.

■ 향후계획

- 일상감사 및 계약심사 : '18. 1월
- 공사 착공 : '18. 상반기

죽전역 연결통로 현황도



- ◆ 도시철도 1,2호선 정거장 중 일부가 장래 계획노선 환승 등을 고려하여 교차로 편측으로 설치되어 통행불편 민원 지속 제기
- ◆ 출입구 개선안을 마련하여 도시철도 이용 시민들의 통행 편의 제공 및 도시철도 이용률 향상 도모

용역개요

- 대 상 : 편측정거장 8개소
 - ▶ 성당못, 현충로, 명덕, 동대구역, 신기, 각산, 반고개, 만촌
- 용역기간 : 2017. 11. 6. ~ 2018. 3. 5. (4개월간)
- 용 역 비 : 18,100천원
- 검토내용
 - ▶ 정거장별 이용 패턴 및 현황조사 분석
 - ▶ 정거장 인근 주거지 분포 및 주민 접근성 검토
 - ▶ 정거장 주변 상권 특성 및 지역균형발전 기여도 검토
 - ▶ 교차로 주변 교통사고 발생현황 조사
 - ▶ 정거장별 출입구 개선안 마련 및 우선순위 선정을 위한 비교 검토

추진상황

- 용역 추진계획 수립 : '17. 8. 17.
- 용역 착수 : '17. 11. 6.

향후계획

- 중간 보고 : '18. 2월
- 용역 완료 : '18. 3월

편측정거장 위치도

